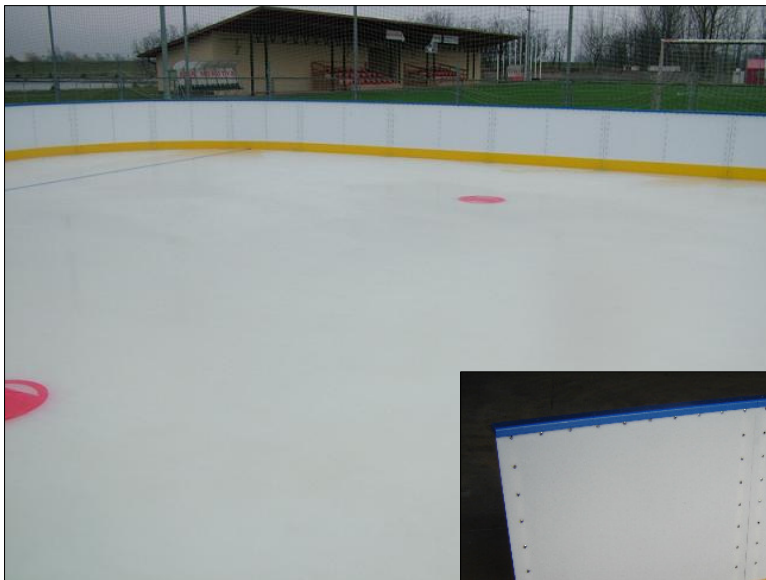


Betriebsanleitung

Bande Mobile Serie

Lieferumfang – Technische Daten
Montage – Reparatur – Lagerung



Inhaltsverzeichnis

1. LIEFERUMFANG	3
2. TECHNISCHE DATEN	4
2.1. Maße	4
2.2. Technische Daten	4
2.3. Werbemittleinschub	4
3. MONTAGEANLEITUNG	5
3.1. Planung der Verlegung.....	5
3.2. Aufbau der Elemente	5
3.3. Fixierung der Elemente	6
3.4. Werbemittleinschub	7
4. REPARATURANLEITUNG	8
5. LAGERANLEITUNG	8
6. KONTAKTDATEN.....	9

1. Lieferumfang

- 1m Elemente
- 2m Elemente
- Tür-Elemente 2Stk. (2m inkl. 1m Tür)
- Tor-Element (4m inkl. 3m Tor)
- Eckelemente (wenn Platz mit Ecken)
- Runderlemente (wenn Platz mit Rundung)
- Verbindungsstücke (Stift + Keil)
- Wurmenschrauben (Höhenverstellung)
- Bandenfüße
- Handlauf Farbe blau
- Stoßleisten Farbe gelb
- auf Paletten geliefert

2. Technische Daten

2.1. Maße

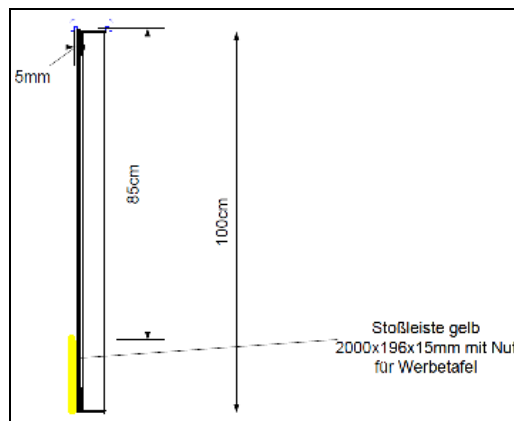
Länge pro Element	1m, 2m
Banden-Höhe	1,02m (spaß), 1,22m (professionell)
Einfahrtstor für Eishobel	3m Breit
Einfahrtstür	2x1m, Türschwelle 20cm
Rundung	Auf Wunsch 4m; 6m; 8,5m

2.2. Technische Daten

Rahmen-material	Aluminium
Bandenfuß-material	Stahl feuerverzinkt, 40cm breit
Banden-material	PE 500, 8mm, UV-beständig
Stoßleiste	PE 500, Höhe 24,5cm, Dicke 12mm, gelb
Handlauf	PE 20mm, blau

2.3. Werbemittleinschub

Werbemittleinschub	Innenseite Standart Außenseite auf Wunsch Höhe 0,85m (spaß) Höhe 1,05m (professionell) Nut für Einschub 5mm
---------------------------	---



3. Montageanleitung

3.1. Planung der Verlegung

Vor dem Aufbau muss ein Aufstellplan gemacht werden, z.B. an welchen Stellen die 2 Türelemente (Ein – Ausgang) und wo das Torelement (für Eisaufbereitung) platziert wird.

3.2. Aufbau der Elemente

Die Bandenelemente werden **direkt auf** der Aluminiumpiste oder auf den EPDM – Matten aufgebaut.

Zuerst werden die Bandenfüße auf den Platz gelegt um dann die Elemente darauf schieben zu können.

Es muss darauf geachtet werden dass die größere Standfläche der Bandenfüße zur Platzmitte zeigen.

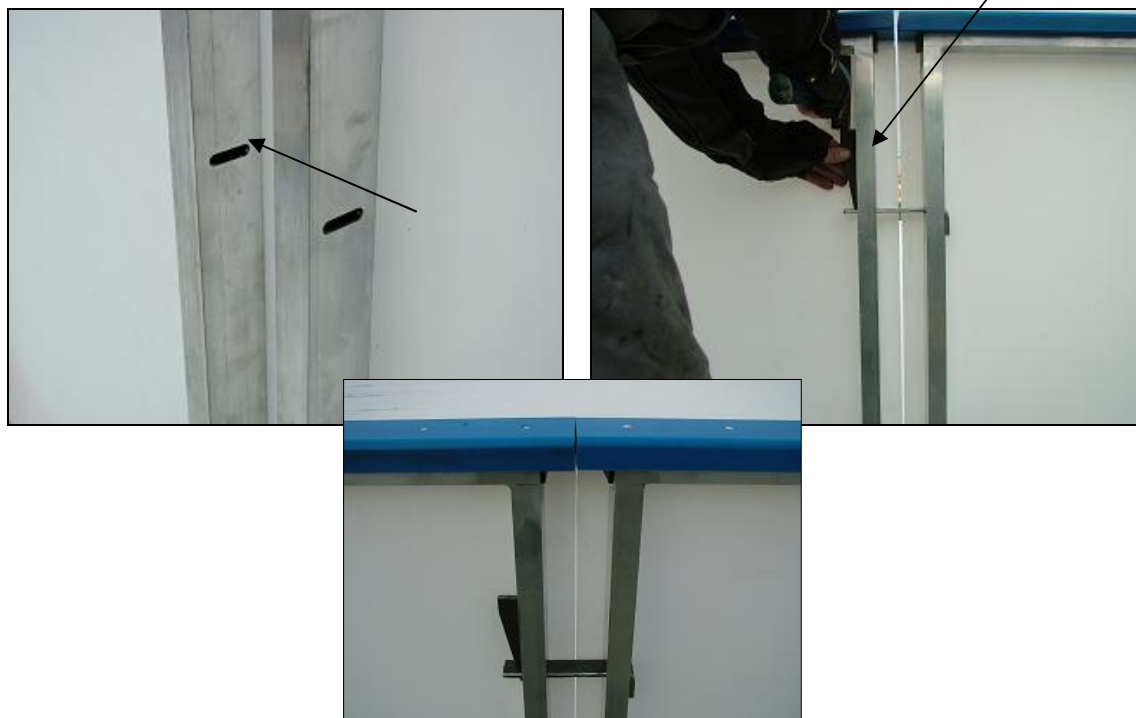


Pro Bandenfuß werden zwei Elemente aufgeschoben.

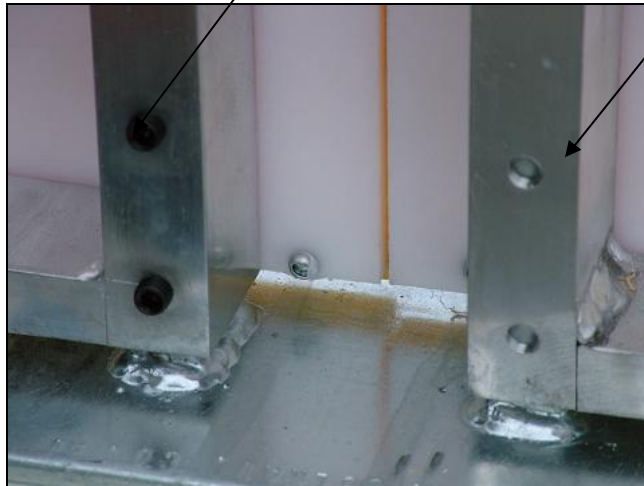


3.3. Fixierung der Elemente

Jetzt werden die einzelnen Elemente miteinander stabilisiert. Der „Fixierstift“ wird an der Rückseite der Bande durch die dafür vorgesehene Öffnung durchgeschoben und mit dem „Fixierkeil“ befestigt.



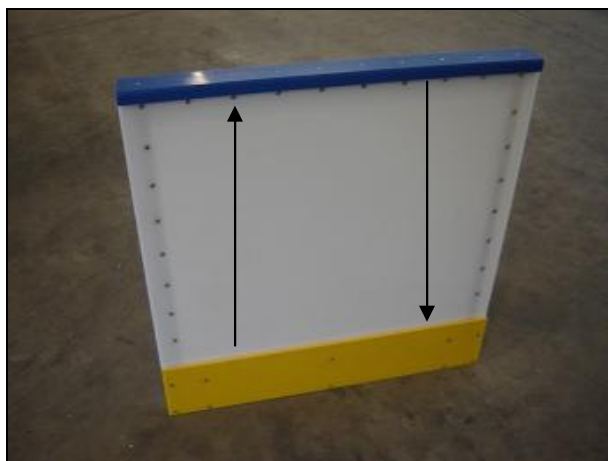
Danach können die Bandenelemente mittels Wurmschrauben in ihrer Höhe fein justiert werden.



Ist die Bande nun aufgebaut können die Werbetafeln in die dafür vorgesehene Nut eingeschoben werden.

3.4. Werbemittleinschub

Hier können die Werbetafeln in die dafür vorgesehene Nut (5mm) eingeschoben werden.



4. Reparaturanleitung

Sollte eine PE-Platte, Stoßleiste oder sonstige Elemente brechen oder beschädigt werden, können alle Elemente bei der Firma SOLKAV nachbestellt werden, um diese selbstständig auszuwechseln.

5. Lageranleitung

Die Bandenelemente sind UV-beständig und können daher im Freien gelagert werden. Es ist jedoch ratsam, die Elemente auf Paletten unter Dach zu lagern, da diese dadurch nicht so viel Umgebungsschmutz ausgesetzt sind.

6. Kontaktdaten

SOLKAV **Alternative Energie Systeme GmbH**

Schauching 31
A-3143 Pyhra

Tel: +43 (0)2745 830 28-0
Fax: +43 (0)2745 830 28-43
email: office@solkav.co.at

Service und Hotline:

Service Nr.: SOLKAV Alternative Energie Systeme GmbH

- 0043 (0)2745/ 830 28 0
- 0043 (0)650/ 57 50 247

SOLKAV Partner

